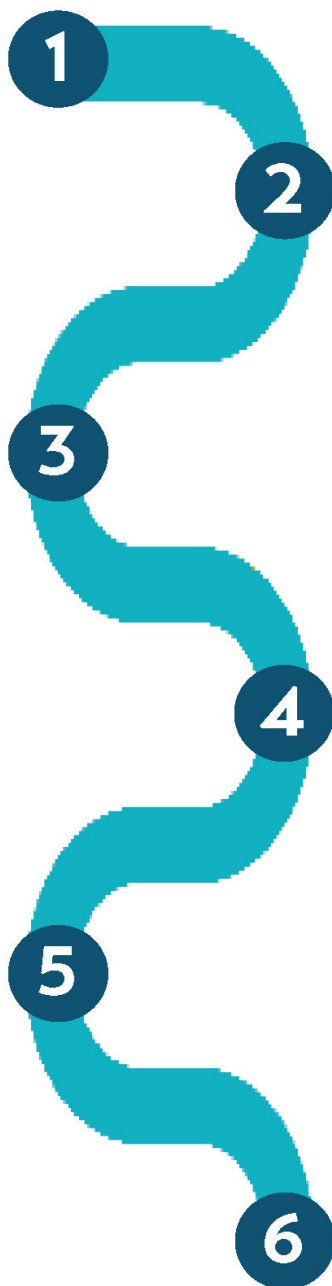


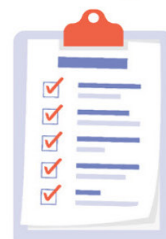
# MON PASSEPORT HOSPITALISATION DE JOUR (HDJ)

Soins Médicaux et de Réadaptation Plémet

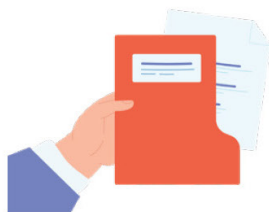
L'appel de la coordinatrice



La validation de  
mon séjour



Mon admission  
administrative à  
l'accueil principal



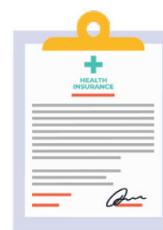
Ma première journée



Mon séjour



La fin de mon séjour



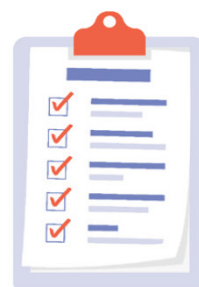
# 1 L'APPEL DE LA COORDINATRICE



- Je suis informé de la date et l'heure du début de programme ou de ma journée d'évaluation
- Je suis informé de la liste des documents à fournir pour mon admission
- Je prévois mon mode de transport aller et retour

# 2 VALIDATION DE MON SÉJOUR

- Je reçois l'appel de la coordinatrice pour échanger sur la prise en charge proposée
- Elle me communique la date et l'heure de mes activités de la première semaine
- Je reçois des documents à lire et à remplir



À cette étape, je dois lire et remplir :

- Livret d'accueil d'HDJ
- Formulaire de personne de confiance
- Formulaire des directives anticipées

# 3 MON ADMISSION ADMINISTRATIVE



- Le 1er jour, je me présente à l'accueil principal du centre de rééducation (au RDC) avec les documents demandés

À cette étape, je dois transmettre les documents suivants :

- Carte d'identité
- Carte vitale
- Carte mutuelle
- Ordonnances en cours, imagerie
- Documents médicaux
- Attestation complémentaire santé solidaire (si concerné)
- Attestation accident de travail ou maladie professionnelle (si concerné)

## 4 MA PREMIÈRE JOURNÉE

- Je me rends au bureau infirmier ou aide-soignant d'HDJ au 3ème étage (ligne jaune)
- Je remets les formulaires

À cette étape, je dois transmettre :

- Formulaire de personne de confiance
- Formulaire des directives anticipées

- Je prends connaissance des locaux d'activité
- Je prévois mes effets personnels, j'aurai un casier pour les mettre en sécurité
- Je réalise ma journée de bilan avec l'équipe pluridisciplinaire

## 5 MON SÉJOUR

- Je me rends au bureau infirmier ou aide-soignant d'HDJ (ligne jaune)
- À chaque venue, Je reçois mon badge d'identification en arrivant, je le dépose en partant
- Je réalise mes séances avec l'équipe pluridisciplinaire
- Je suis guidé par les professionnels tout au long de mon programme personnalisé
- Mon planning de la semaine suivante m'est remis le dernier jour de présence de la semaine

À cette étape, je dois lire :

- Mon programme d'activités de la semaine suivante
- Mes documents d'information reçus

## 6 LA FIN DE MON SÉJOUR

- J'échange avec le médecin ou l'infirmier en pratique avancée (IPA) dans les 15 jours avant ma sortie
- Je reçois le questionnaire de satisfaction

À cette étape, je dois remplir et transmettre le questionnaire de satisfaction

- Je reçois les documents de sortie utiles à la poursuite de ma prise en charge

À cette étape, je dois lire :

- Lettre de liaison de sortie
- Ordonnance si besoin

- Je prends contact avec mon médecin traitant




**Sur votre temps de présence en rééducation, la permanence des soins est assurée par les praticiens du service**



**En dehors de votre temps de présence, vous devez contacter votre médecin traitant ou le 15.**

## INFORMATIONS PRATIQUES

### MES NUMÉROS UTILES AU CENTRE DE RÉÉDUCATION

-  Accueil/standard: 02.96.66.31.31
-  Coordination HDJ: 02.96.66.36.06
-  Infirmière HDJ: 02.96.66.31.77